



新型コロナウイルスの感染拡大が続いています。

「緊急事態宣言」は全国に拡大され、ゴールデンウィークを前に全国規模での移動自粛も求められています。

今、私たちに出来ることは「ステイホーム」うちにいることです。

「自粛疲れ」という言葉も聞かれますが、感染拡大防止のためにみんなで協力して、この困難を乗り越えていきたいと思えます。最前線の医療従事者をはじめ、スーパーや物流などで働くすべての皆さんに感謝の気持ちを忘れず「ステイホーム」に取り組んでまいりましょう！！

## 東京都・感染拡大防止 協力を実施へ

新型コロナウイルス感染拡大防止のため、都の要請や協力依頼に応じて、施設の使用停止に全面的に協力いただける中小の事業者に対し、協力を支給いたします。

単独店舗の事業者 ..... **50万円**  
2店舗以上有する事業者 ... **100万円**

### 協力金の申請について

- 申し込みは、オンライン・郵送・持参にて**4月22日**から受付を開始します。
- 協力金の支給は**5月上旬**～を予定しています。

協力金の対象は、少なくとも4/16～5/6までの期間に休業にご協力いただいた店舗です

対象または申請方法は東京都のQAをご覧ください。



または、**東京都産業労働局 協力金**

お問い合わせは、**東京都緊急事態措置等・感染拡大防止協力相談センター**

**03-5388-0567**

受付時間：毎日9時～19時

## 東京都が公表した休業要請一覧

### 休業を要請

ナイトクラブ、バー、ライブハウス、  
カラオケボックス、ネットカフェ、  
スポーツクラブ、パチンコ店、  
ゲームセンター、劇場、映画館、  
美術館、図書館、小中高校 など



### 保育所、学童クラブ、特別支援学校

※必要な保育・支援は確保

### 大学・専門学校、学習塾、自動車教習所、 生活必需物資・サービス以外の商業店舗 など

※床面積が100㎡以下は適切な感染防止対策を施した上で営業

### 休業を要請しない

病院、診療所、薬局、銀行、コンビニ、  
銭湯、ランドリー、バス、タクシー、鉄道、ホテル・旅館、  
百貨店・ホームセンター・スーパーの  
生活必需品売り場 など



公明党東京都本部

## ～3月議会 一般質問～



### ①府中市立学校の働き方改革のさらなる推進を

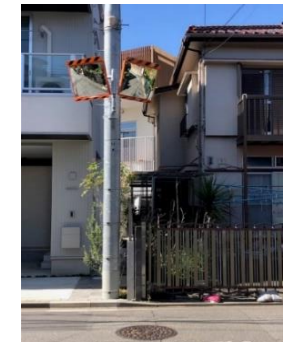
教員の長時間労働による過労や保護者対応などが原因で精神疾患による休職が増加していることから、教員の働き方改革について、推進プランの達成に向けて教員の在校時間の削減、学校経営支援事業としての人材バンク

### ②子どもや高齢者の居場所づくりの充実を

子どもの居場所づくりの場として市内に9カ所ある子ども食堂の支援充実、子ども食堂どうしの連携強化を図るとともに、民間企業との連携や高齢者との世代間交流を通して「おとな食堂」も視野に居場所づくりの充実を要望しました。

## 《皆様の要望から》

### 住吉町2丁目 T字路にカーブミラーを設置



### 中河原駅前の自転車用歩道橋 対向する自転車やベビーカーが 見えにくいという要望から 曲がり角にミラーを設置

